

Z NADZIEJĄ

SZTUKI WIZUALNE

KULTURA W SIECI

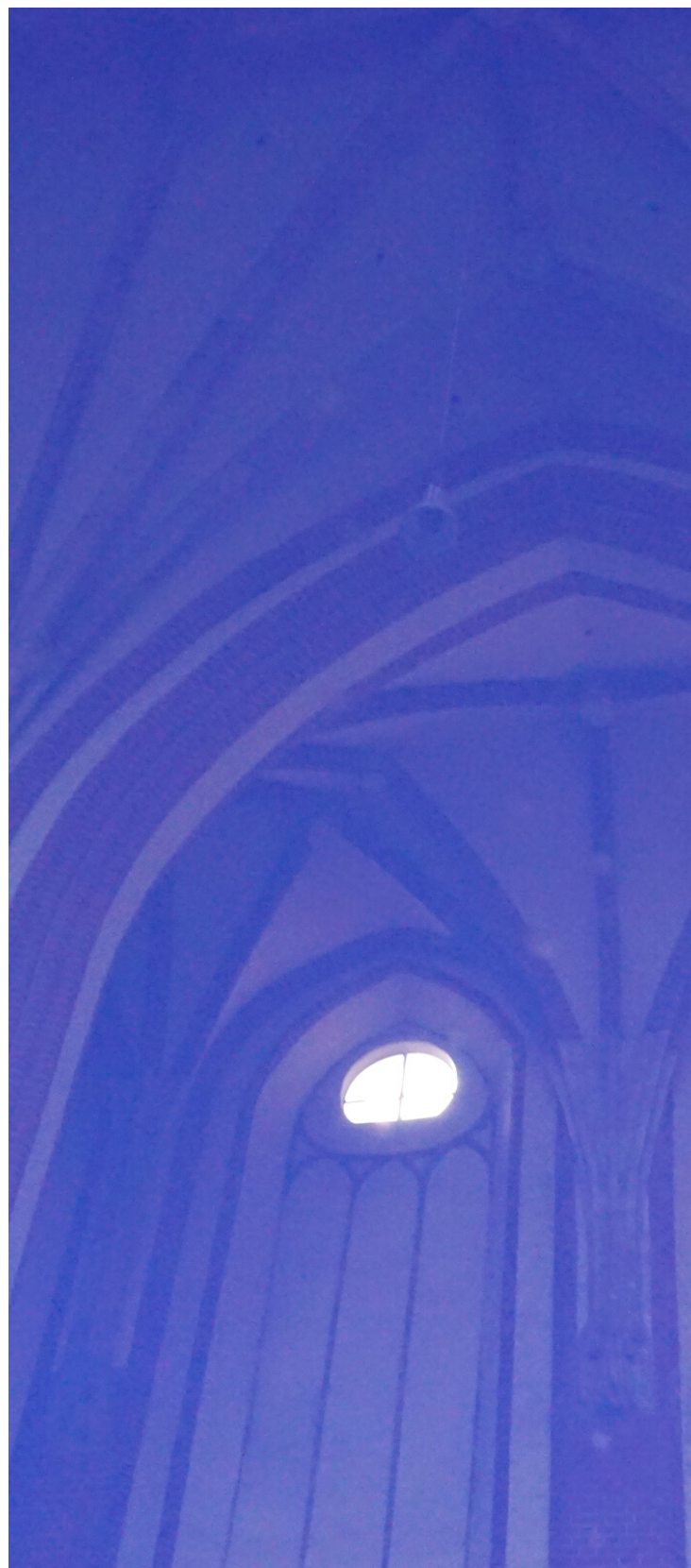


MAGDALI

Z NADZIEJĄ

Katalog podsumowuje projekt i wystawę "z Nadzieją" zrealizowane przez Magdali w ramach stypendium Ministra Kultury i Dziedzictwa Narodowego- "Kultura w sieci" Prace malarskie i rzeźbiarskie wykonane podczas projektu zostały wyeksponowane na wieży kościoła NMP na Piasku we Wrocławiu. Prezentowane dzieła czerpią z dziedzictwa sztuki sakralnej zawartej w kościele. Ta świątynia w wymiarze zabytkowym i duchowym stała się inspiracją do powstania projektu.

Filmy wykonane podczas projektu to debiutancki zapis procesu twórczego, szukania inspiracji, pracy w pracowni i ekspozycji wystawy. Nagrania również zostały wykorzystane do zapisania wystawy która ze względu na pandemię jest dostępna w wersji online.





KOMENTARZE DO FILMÓW

Filmy zawierają autorski komentarz:

"Lubię tutaj być"

Lubię tutaj być.

Tu znajduję inspirację do życia i twórczości. Światło sprawia, że rzeczywistość staje się bardziej wyrazista.

Mieszam kolory, rozmyślam i próbuję uchwycić coś więcej.

"Patrzę z nadzieją"

Patrzę z nadzieją.

Jest wiele dróg, ale tylko jedna, która niesie pokój. Chce nią iść.

Magdali wyraża w komentarzach do filmów i zdjęciach nadzieję na życie wieczne i sens cierpienia.

Zaznacza że, każdy ma swoją indywidualną drogę życia ale, że najtaskawsza z nich jest drogą duchową. Ponieważ to na niej egzystencjalny trud nabiera głębokiego znaczenia.

Artystka utożsamia się z drogą życia duchowego- chrześcijańskiego, wyraża chęć podążania nią, cieszy się z tego wyboru.



KOMENTARZE DO FILMÓW

Filmy zawierają autorski komentarz:

"Lubię tutaj być"

Lubię tutaj być.

Tu znajduję inspirację do życia i twórczości. Światło sprawia, że rzeczywistość staje się bardziej wyrazista.

Mieszam kolory, rozmyślam i próbuję uchwycić coś więcej.

"Patrzę z nadzieją"

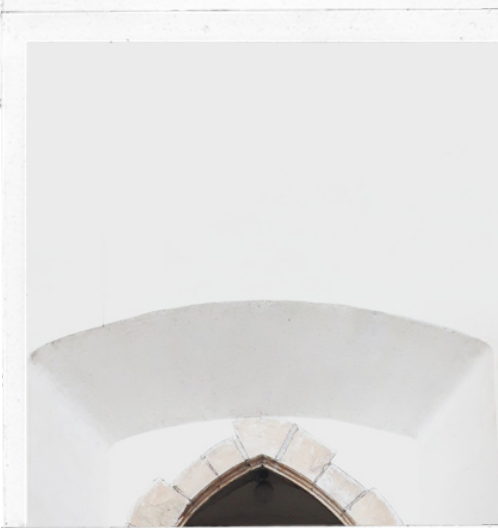
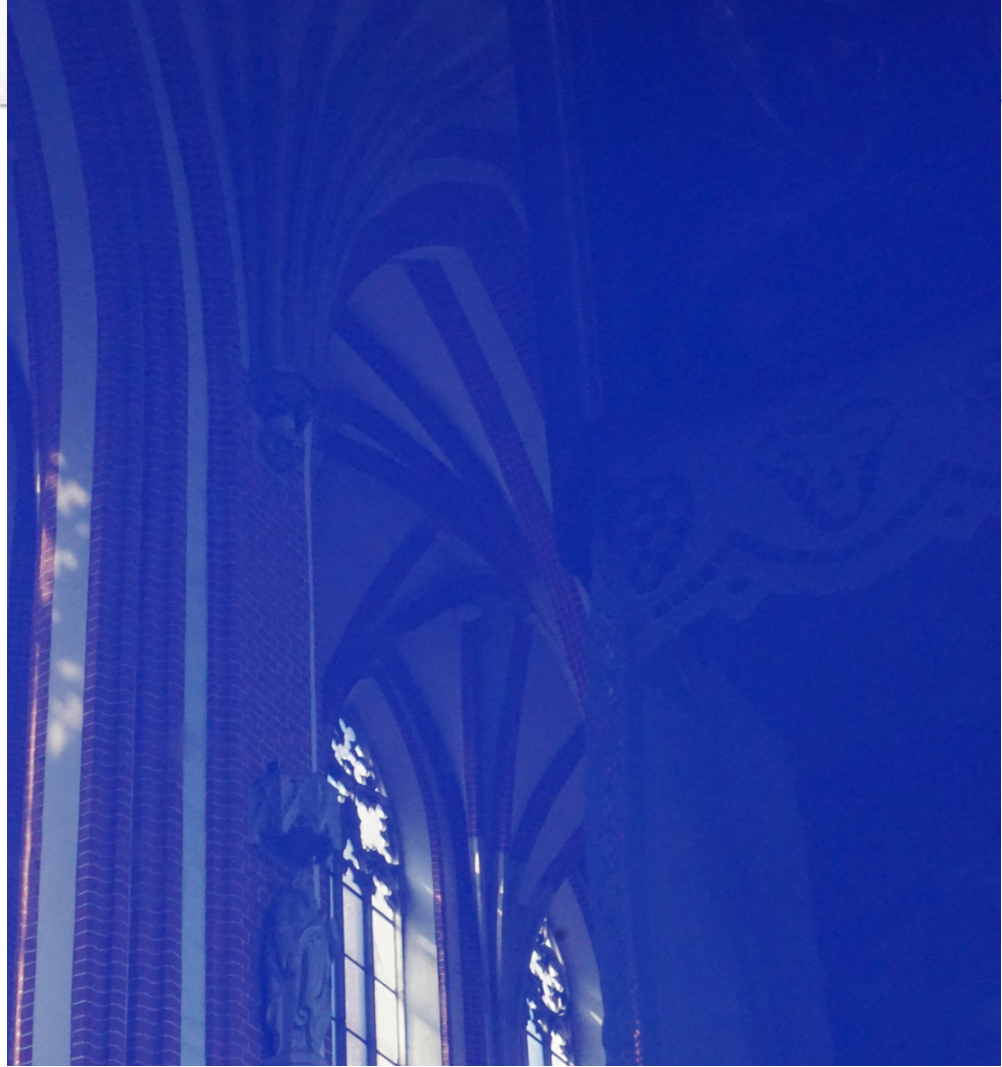
Patrzę z nadzieją.

Jest wiele dróg, ale tylko jedna, która niesie pokój. Chce nią iść.

Magdali wyraża w komentarzach do filmów i zdjęciach nadzieję na życie wieczne i sens cierpienia.

Zaznacza że, każdy ma swoją indywidualną drogę życia ale, że najtaskawsza z nich jest drogą duchową. Ponieważ to na niej egzystencjalny trud nabiera głębokiego znaczenia.

Artystka utożsamia się z drogą życia duchowego- chrześcijańskiego, wyraża chęć podążania nią, cieszy się z tego wyboru.



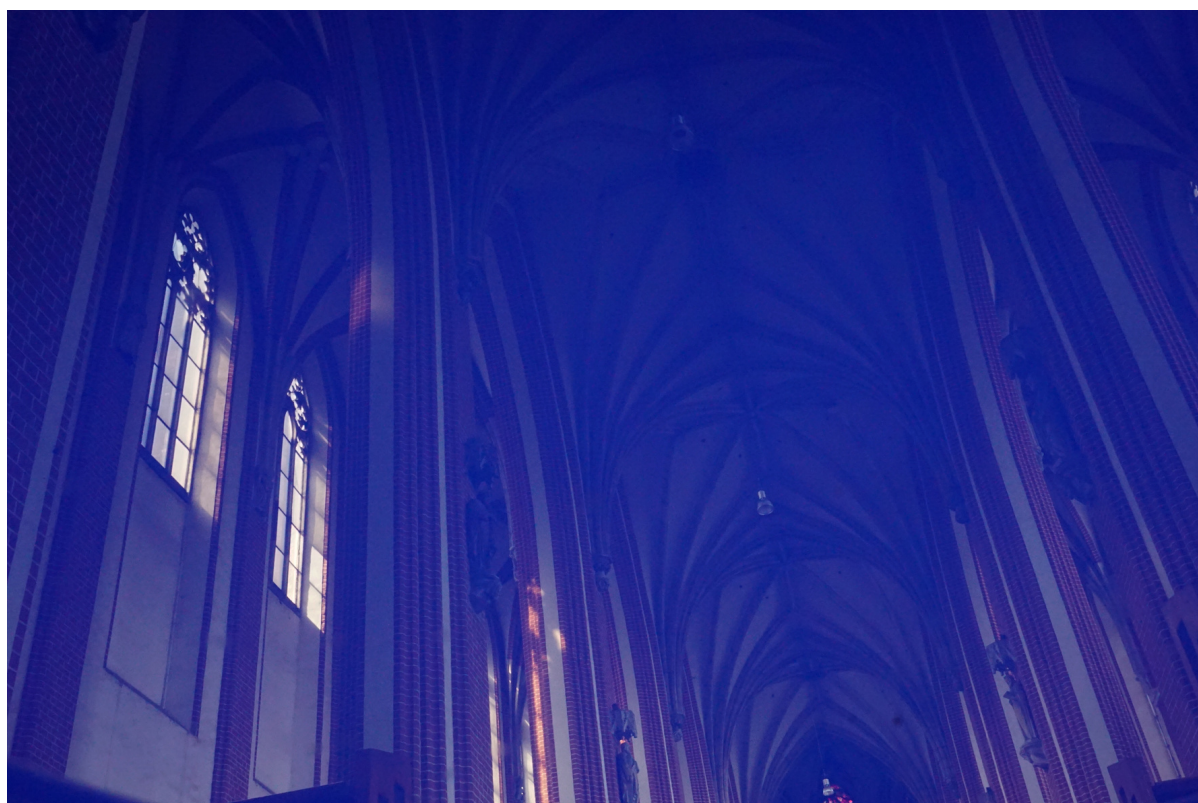


WIEM DOKĄD

Obraz "Wiem dokąd" technika olejna na desce, 100x60cm.

Niebieski fragment nieba stał się dla Magdali nie tylko obrazem ale również metaforycznym obiektem- skrawkiem nieba do którego pędzi na koniec filmiku "Lubię tutaj być". Artystka przez bieg w trakcie ujęć wyraża jasno sprecyzowany kierunek swojego życia.

"Niebieski kościół"
fotografia
wykonana
techniką własną,
przedstawiająca
kościół NMP na
Piasku we
Wrocławiu



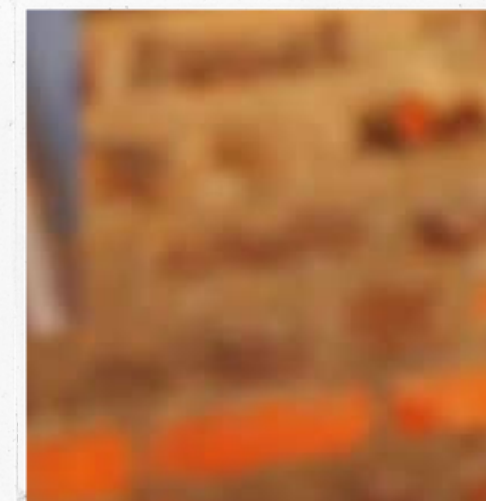
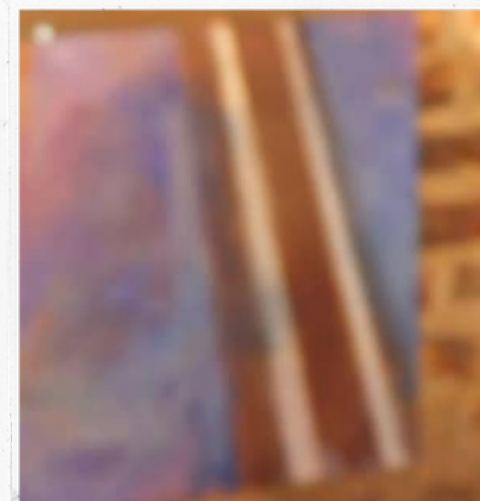
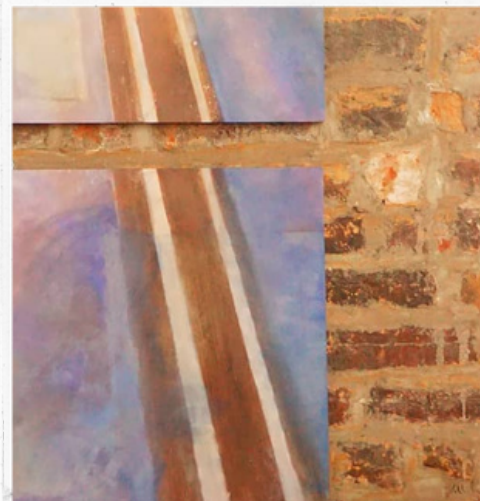


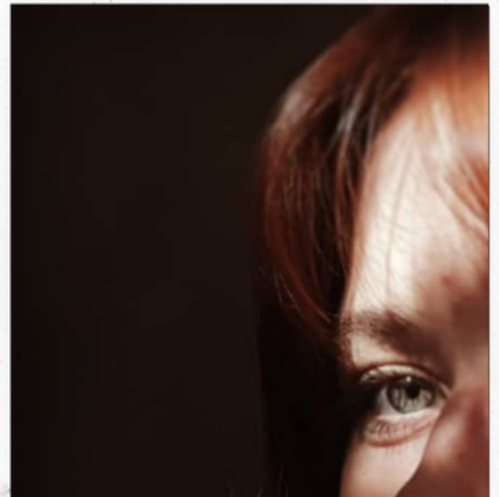


LUBIĘ TUTAJ BYĆ

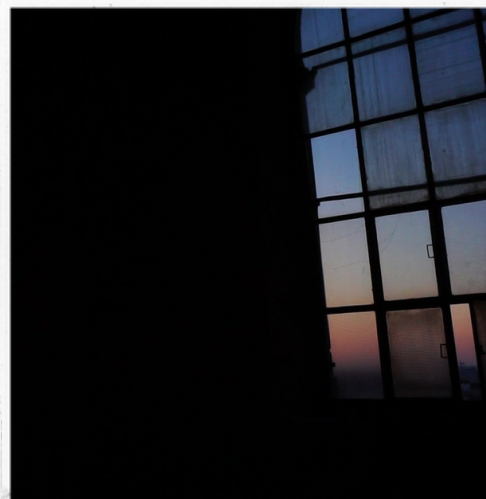
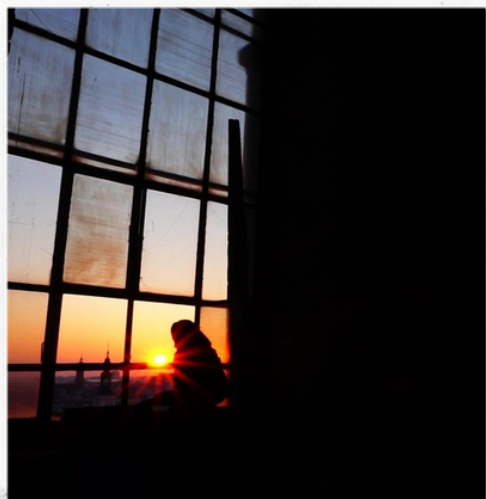
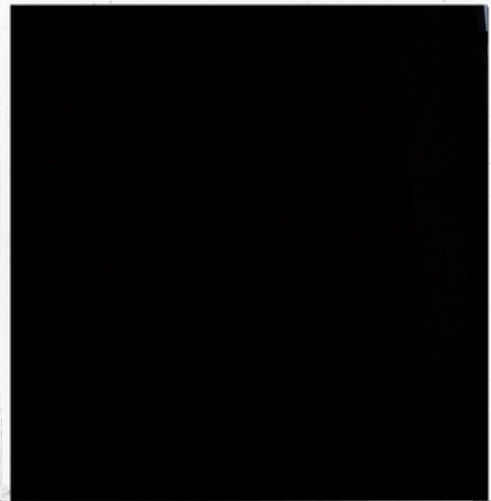


"Wiem Dokąd" tryptyk o łącznych wymiarach 180x100cm wykonany techniką olejną na desce. Przedstawia fragment kościoła NMP na Piasku we Wrocławiu w odrealnionej kolorystyce.





Miejsce ekspozycji
wystawy "Z nadzieją"
wieża kościoła NMP na
Piasku we Wrocławiu.





"Z NADZIEJĄ"

"Z nadzieją" technika olejna na desce, 100x60cm.



Stypendium

Ministra
Kultury
i Dziedzictwa
Narodowego

Zrealizowano w ramach
stypendium Ministra
Kultury i Dziedzictwa
Narodowego- Kultura w
sieci.